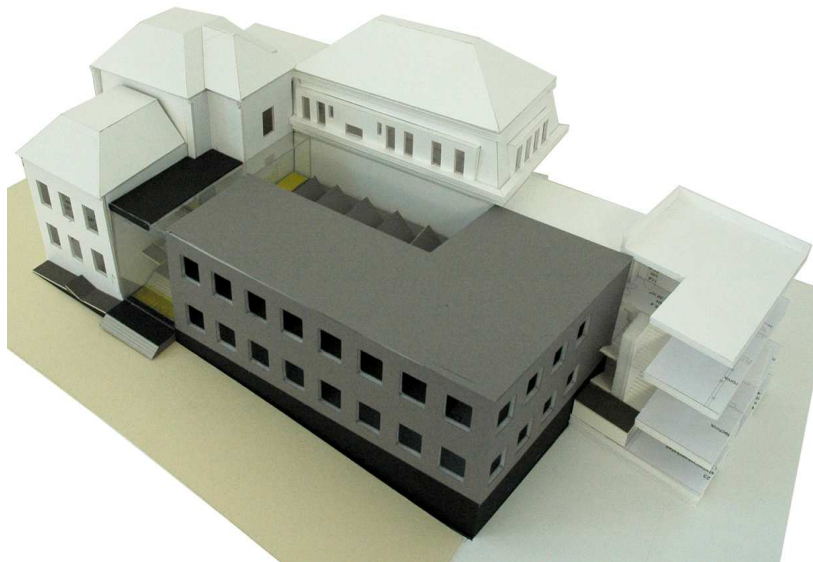




Hochschule Zittau Görlitz, Gebäudekomplex Z1

Umbau und Instandsetzung der Universitätsgebäude, Tragwerksplanung



Der denkmalgeschützte, ca. 1898 als höhere Webschule errichtete und ab 1916 erweiterte Gebäudekomplex wurde 1951 als Ingenieurschule umgenutzt und um einen Mittelbau erweitert. Mit einer Gesamtlänge von 158 m und einer Breite zwischen 18 und 34 m besitzt der Baukörper neben Gewölben auch Holzbalken-, Hohlkörper- und monolithische Stahlbetondecken sowie für die langgestreckten Dächer Stahlbetonfertigteilkonstruktionen.

Mit Umbau und Instandsetzung der Gebäudeteile werden Anforderungen an einen zeitgemäßen Hochschulbau umgesetzt und Treppenhäuser und Aufzugsanlagen als neue Rettungswege ergänzt.

Der ehemalige Websaal wird durch einen dreigeschossigen Neubau ersetzt, der vom Altbau durch ein verglastes Foyer getrennt ist.

Altbau mit Erweiterung (Auszug Entwurf: Heinle, Wischer und Partner)

Bearbeiter Dr.-Ing. M. Hauer
Dipl.-Ing. H. Grütze
Dipl.-Ing. T. Röttger

Bauherr Staatsbetrieb Sächsisches
Immobilien- u. Baumanagement
Niederlassung Bautzen
Fabrikstraße 48
02625 Bautzen

Planung Heinle, Wischer und Partner
Freie Architekten GbR
Wettiner Platz 10 a
01067 Dresden

Bauzeit ab 2011

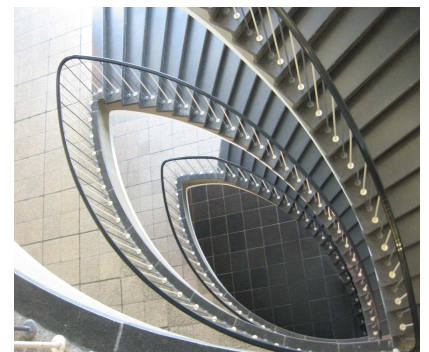
Baukosten ca. 11 Mio EUR

Besondere baukonstruktive und bautechnische Maßnahmen:

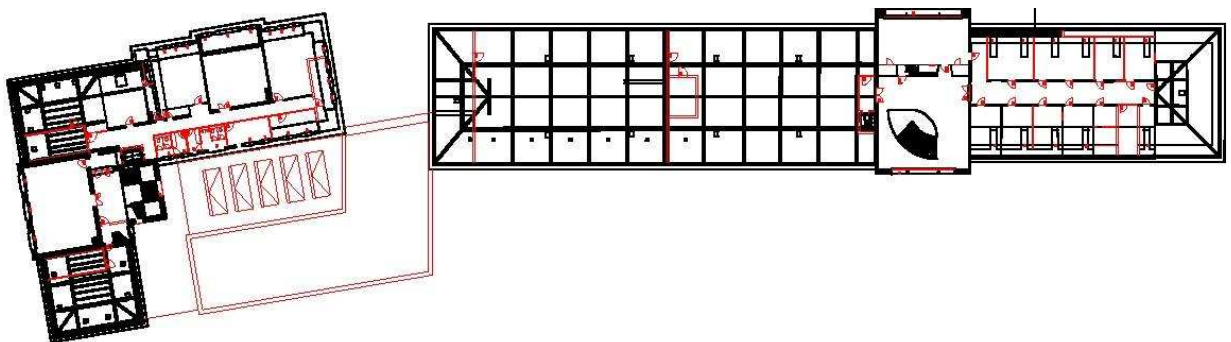
- Erkundung der Tragstruktur des Bestandes
- statischer Nachweis und Verstärkung historischer Deckenkonstruktionen, Einschätzung des Feuerwiderstandes
- Neubau auf schwierigen Baugrundverhältnissen mit Pfahlgründung

BGF ca. 10 600 m²

BRI ca. 44 400 m³



Treppenhause-Bestand



Grundriss 2. Obergeschoss (Entwurfsplanung Heinle, Wischer und Partner)