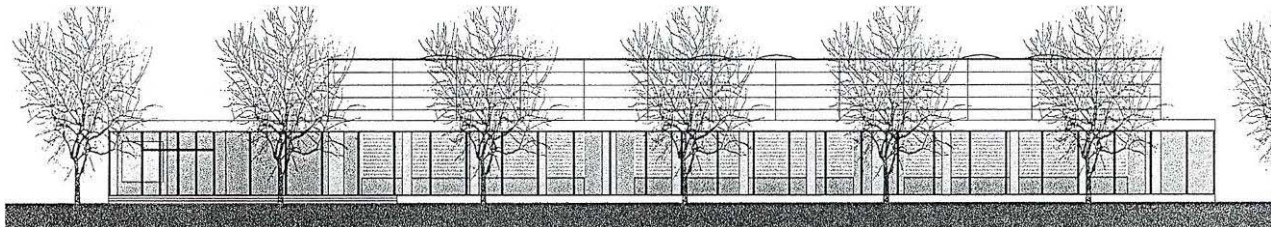




Sporthalle in Pforzheim

Tragwerksplanung und Bauüberwachung



Ansicht von Osten

Bearbeiter Dr.-Ing. J. Haller
Dipl. Ing. T. Karch

Bauherr Stadt Pforzheim,
Hochbauamt

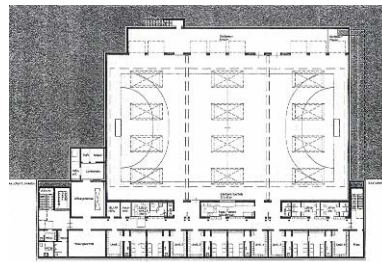
Architekt Herkommer Holzer
Westliche Karl-
Friedens-Str. 301
75172 Pforzheim

Umbauter Raum 21.700 m³

Nutzfläche 2.790m²

Bauzeit 07/02 – 09/2004

Um die Bauhöhe gering zu halten, wurden die Dreifach-Sporthalle und die Nebenräume ca. 3,5 m ins Erdreich eingegraben.



Grundriss

Besondere bautechnische und konstruktive Maßnahmen

- Stahlbetonkonstruktion mit Stahldach
- Nebenräume und Hallenebene ca. 3,5 m ins Erdreich eingegraben, Tribünenzugang ebenerdig
- Untergeschoss als weiße Wanne
- Mischgründung zum Teil direkt auf Flussschotter, z.T. indirekt über Streifenfundamente und Beton-säulen.



Stützenreihe



Anschluss der Stahlträger des Daches an Stahlbetonstützen