



Kloster Neresheim

Instandsetzung und Umbau des Konventgebäudes Gutachten, Tragwerksplanung und Objektüberwachung

Bearbeiter	Dr.-Ing. B. Frese Dipl.-Ing. E. Alscher
Bauherr	Abtei Neresheim
Planung	Staatl. Hochbauamt Schwäbisch-Gmünd Rektor-Klaus Str. 76 73525 Schwäbisch-Gmünd Tel. 07171/602450
Bauzeit	seit 1975 in Bauabschnitten
BRI	ca. 65.000 m ³
Baukosten	ca. 20 Mio € (gepl. Gesamtbaukosten)



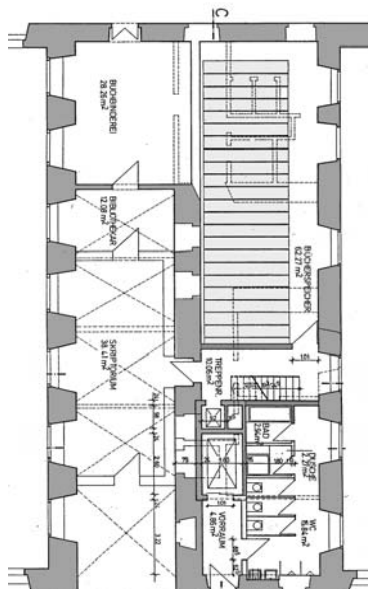
Luftbild



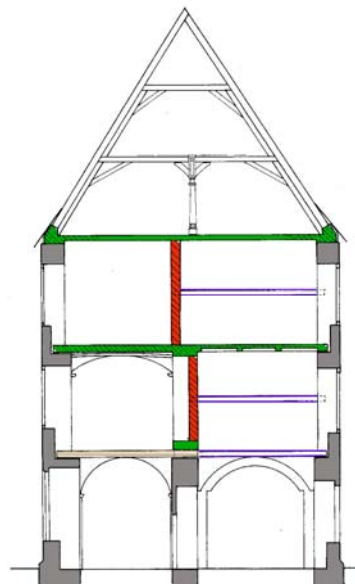
Blick in Gang mit Kompaktregalanlage



Galerie mit Festregalen



Grundriss mit Kompaktregalanlage



Schnitt

Besondere baukonstruktive und bautechnische Maßnahmen

- Umbau des Zwischentraktes zur Bibliothek mit Kompaktregalanlage
- Einbau einer Bäckerei
- Einbau eines Treppenhauses
- Mauerwerkssanierungen und Nachgründungen
- Gewölbesanierung
- Grundlegende Sanierung der barocken Dachstühle
- Einbau einer additiven, reversiblen Stahlkonstruktion zur Abfangung des Dachschubs über dem Festsaal
- Verstärkungen überbeanspruchter historischer Bauteile
- Brandschutztechnische Maßnahmen.