



# Doppelhäuser Smiley-West in Karlsruhe

Neubau von acht Doppelhaushälften in Niedrigenergiebauweise  
Tragwerksplanung und Bauphysik

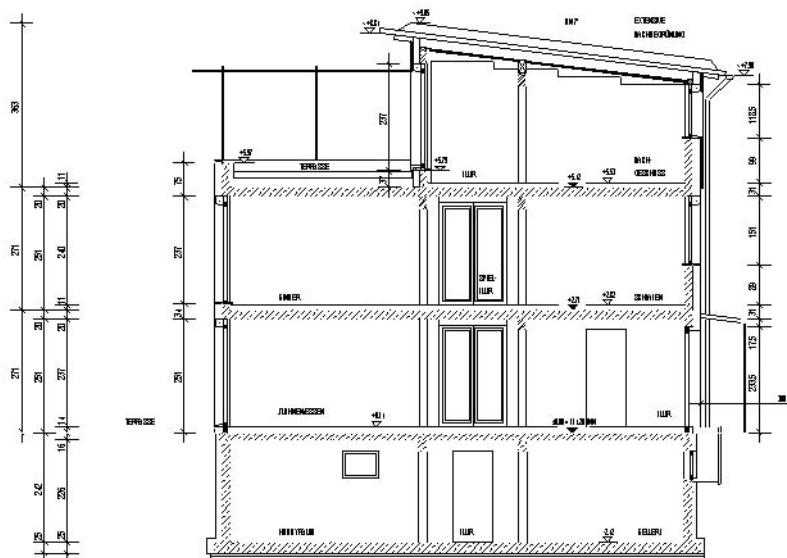


Bearbeiter Dr.-Ing. B. Frese  
Bauherr Volkswohnung GmbH  
Beiertheimer Allee 1  
76137 Karlsruhe  
Planung Archis  
Architekten u. Ingenieure  
Stefanienstraße 30  
76133 Karlsruhe  
Bauzeit 2003  
Nutzfläche 8 x ca.149 m<sup>2</sup>

Ansicht Süd



Ansicht Nord



Querschnitt