



Generallandesarchiv Karlsruhe

Umbau und Erweiterung Bestandsuntersuchungen, Tragwerksplanung (LP2+3)

Bearbeiter Dr.-Ing. R. Egermann
Dipl.-Ing. T. Karch

Bauherr Land Baden-Württemberg
Vermögen und Bau KA
Engesserstr. 1
76131 Karlsruhe

Planung Auer + Weber + Partner,
Stuttgart mit
Wenzel + Wenzel, KA

Bauzeit noch nicht begonnen

BRI 39.500 m³

Baukosten ca. 10,8 Mio EUR

Planungszeit LP2+3: Feb.-Aug. 2003

Erweiterungsbau für Archivflächen, Restaurierungswerkstätten, Lesesäle, Seminar- Ausstellungsräume. 2 Magazinuntergeschosse, 1 Kartenmagazin im 3.OG mit gemauerter, nichttragender Außenfassade

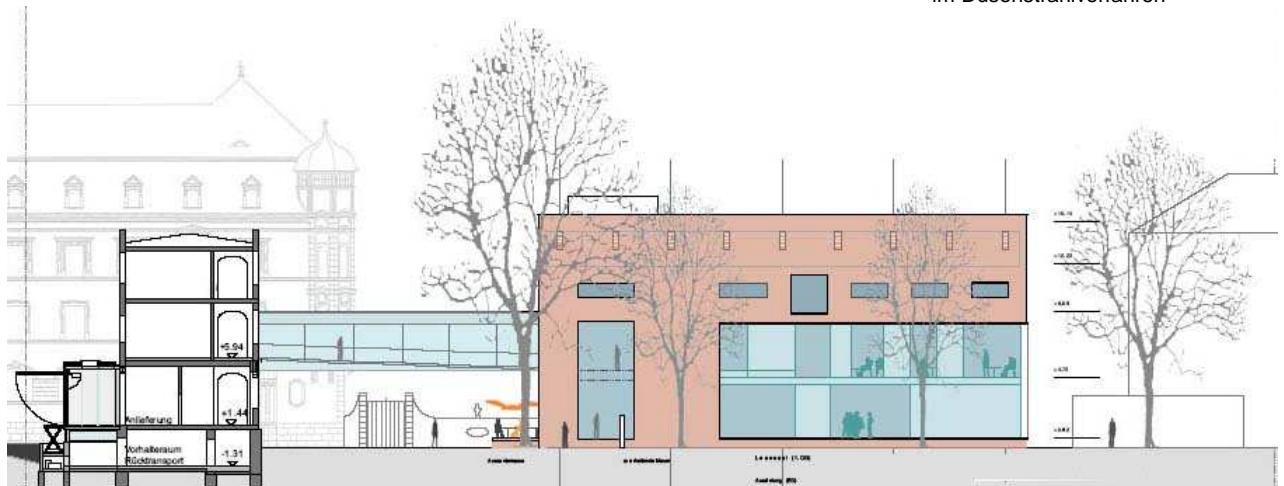
Erhöhung der Magazinkapazitäten im historischen Nordmagazin durch Ausbau der selbsttragenden Standregale und Einbau moderne Rollregalanlagen auf Stahlträgern und Stahlbetondecken

Verbindungsbrücke zwischen Altbau und Neubau als Stahl- Glaskonstruktion

Nachhaltige Energiekonzepte mit Haus-in-Haus-Lösungen und Erdwärmennutzung

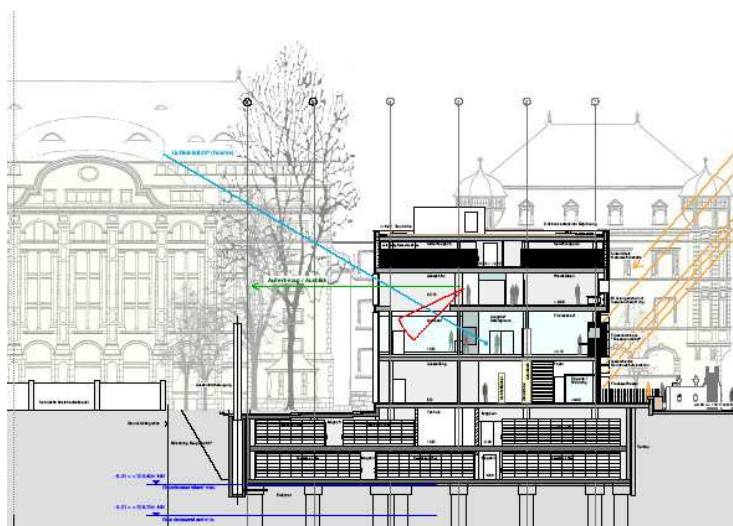
Besondere bautechnische und baukonstruktive Aspekte:

- Tragwerk Neubau: Stahlbetonskelett mit Flachdecken auf Einzelstützen, Raster 7,50 m x 5,80 m
- Abtragung hoher Lasten (6.000 kN) unter Einzelstützen über Pfahlkopfbalken, die auf 7 m langen Stahlbeton-Bohrpfählen aufliegen
- Magazinuntergeschosse im drückenden Wasser: Abdichtung durch weiße Wanne mit diffusionsdichter Verbundfolie auf der Außenseite
- Nordmagazin: neue Decken mit Stahlunterzügen unter Regalschienen und dünnen Betondecken, bauphysikalische Haus-im-Haus-Lösung, Fundamentverstärkungen im Düsenstrahlverfahren



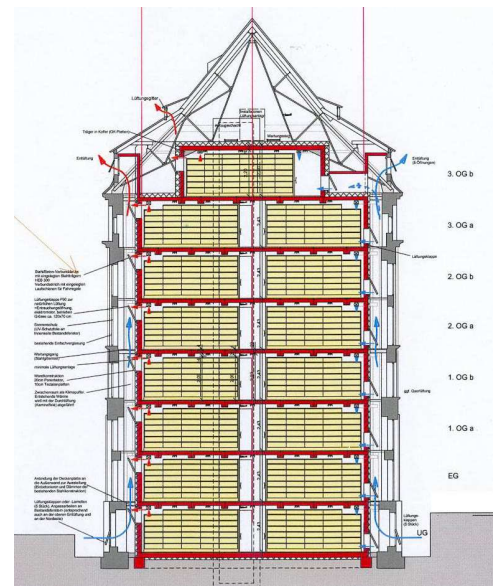
Neubau: Nordansicht mit Brücke zum bestehenden Verbindungsbau

© Auer + Weber + Partner



Schnitt durch den Neubau: Magazine in den beiden Kellergeschossen und im 3.OG

© Auer + Weber + Partner



Schnitt Nordflügel: Entkernung und Einbau neuer Tragkonstruktion (rot)

© Auer + Weber + Partner