



# Kapfenburg

## Umbau zur Musikschule und Instandsetzung der Schlossanlage Tragwerksplanung und Objektüberwachung

Bearbeiter Dr.-Ing. J. Haller  
Dipl.-Ing. E. Alscher

Bauherr Land Baden-  
Württemberg

Planung Staatliches Vermögens-  
und Hochbauamt  
Schwäbisch Gmünd  
Rektor-Klaus-Str. 76  
73525 Schwäbisch  
Gmünd

Bauzeit 1995 – 2006

BRI Dach ca. 30000 m<sup>3</sup>

BGF Dach ca. 7000 m<sup>2</sup>

Baukosten ca. 12 Mio €

Rohbau ca. 6 Mio €

Die aus mittelalterlicher Zeit stammende Kapfenburg, nördlich von Ulm gelegen, ist im 16. Jh. zu einer stattlichen Schlossanlage umgebaut worden. Weitere Veränderungen und Ausbauten erfolgten im 18. Jh.. Heute wird die Anlage, welche elf Einzelgebäude umfasst, als „Internationale Musikakademie Kulturzentrum Schloss Kapfenburg“ genutzt.

Ab 1995 wurde die Kernburg ausgebaut und es entstanden Probenräume, Vortragssäle, Schülerunterkünfte und ein Restaurant mit Küche .

Seit dem Jahre 2000 wird der südlich vor der Kernburg liegende Wirtschaftstrakt mit Fruchtkasten, Scheuer und Bandhaus um- und ausgebaut mit dem Ziel, einen Konzertsaal mit Nebenräumen und Foyer einzufügen.

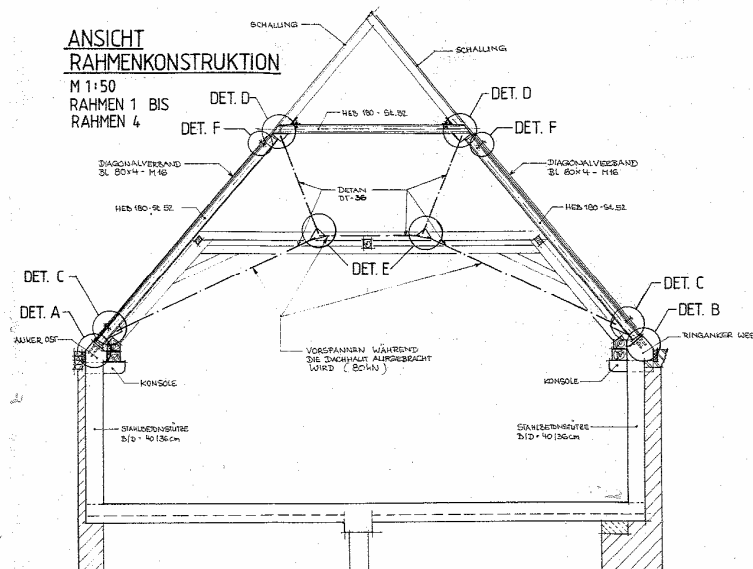


Ansicht

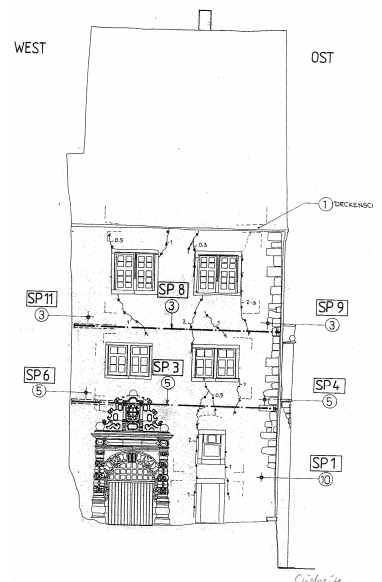
Besondere baukonstruktive und bautechnische Maßnahmen:

- Instandsetzung der historischen Dachkonstruktion
- Einfügen einer neuen Küche mit Stahlbetondecke und Aufzug
- Einbau eines Stahlfachwerks zur Abfangung einer Wand, die mittig auf dem gotischen Gewölbe des Rittersaales steht
- Einbau von additiven Stahlfachwerken in ein historisches Dach zur Lastableitung weitgespannter Decken

- Einbau von Spannankern zur Überbrückung von Rissen in historischen Wandkonstruktionen
- Verstärkung von Holzdecken
- Einbau von Stahlzugkonstruktionen in das alte über dem Konzertsaal erlebbar werdende Dach des Fruchtkastens zur Aufnahme der Dachschübe
- Einbau eines Stahlbetongurtes in eine Kellertonne zur Ableitung von Einzellasten
- Einbau eines Aufzugsturmes aus Stahl in die alte Scheuer



Stahlkonstruktion im ehemaligen Fruchtkasten nimmt Dachschübe über dem neuen Konzertsaal auf



Spannanker sichern Südwand des Kaplaneigebäudes