



# Rathaus Hemsbach

## Umbau und Sanierung

### Gebäudeplanung · Tragwerksplanung · Raumbildende Ausbauten

**Bearbeiter** Dipl.-Ing. (FH) Halder (Arch.)  
Prof. Dr.-Ing. Pörtner (Arch.)  
Dipl.-Ing. (FH) Hechinger (Arch.)  
Dipl.-Ing. (FH) Malsam (Arch.)  
Dipl.-Ing. (FH) Hoekstra (Arch.)  
Dipl.-Ing. (FH) Dörner (Bauing.)

**Bauherr** Stadt Hemsbach  
v. d. Dipl. Ing. B. Rößling  
Tel. 06201-707-38

**Baukosten** ca. 4.050.000.- €  
Gesamtbaukosten brutto

**Bauzeit** April 2007 – Dez. 2008

Das in seiner heutigen Form 1840 von dem Frankfurter Bankier Baron Karl Mayer von Rothschild unter Einbeziehung barocker Gebäudeteile errichtete Gebäude wird seit 1926 von der Stadtverwaltung Hemsbach als Rathaus genutzt. Ein erheblicher Instandhaltungsrückstau und dadurch entstandene Schäden und Mängel an vielen Bauteilen sowie Unzulänglichkeiten hinsichtlich Brandschutz und Gebäudeerschließung machten eine umfassende Instandsetzung sowie einen Umbau im Inneren des mittleren Gebäudeteils erforderlich.

#### Planungsziele:

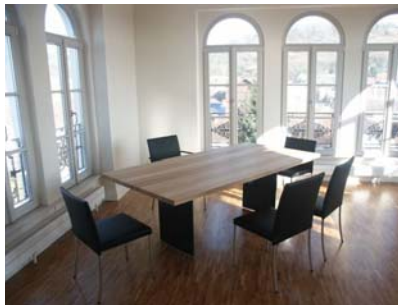
- Erhalt der Fassaden des stadtbildprägenden Gebäudes, neue Farbfassungen nach restauratorischen Befunden,
- Neuordnung der Verwaltungsnutzung unter Beachtung vorhandener Raum- und Tragstrukturen, unmittelbare Erschließung gefangener Räume,
- Erhalt gebäudeprägender Strukturen, Bauteile und Substanzen,
- neue räumlich und brandschutzmäßig angemessene Vertikalerschließungen (Treppe und behindertengerechter Aufzug),
- angemessen große Eingangshalle mit Infotresen,
- Erhalt des Gewölbekellers als Veranstaltungsraum,
- überwiegend verdeckte Anordnungen technischer Installationen ohne Störung historischer Raumkanten und
- klare Formensprache neuer Einrichtungen im Kontext zu historischen Bauteilen.

#### Bauliche Maßnahmen:

- Abriss des südlich vorgelagerten Kellers aus den 1930er-Jahre,
- Teilkernung des Mittelteils für Aufzug und neue Treppen,
- statische Ertüchtigungen der Holzdecken,
- umfassende Reparaturen am hölzernen Dachtragwerk,
- überwiegende Erneuerung der Innen- und Außenputze,
- Abbau, Reparatur und Wiederaufbau der gusseisernen Balkonkonstruktionen,
- Einbau neuer Fenster,
- Reparatur /Teilerneuerung von Klapppläden,
- Erneuerung sämtlicher techn. Installationen,
- Erneuerung von Türen und Bodenbeläge etc.



Südansicht Dezember 2008



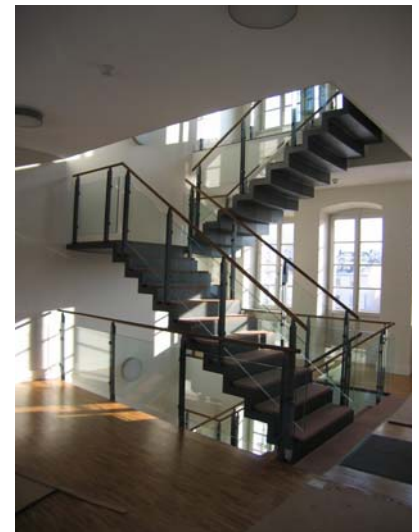
Trauzimmer 3. OG



Eingangshalle EG



Ausschnitt Südfassade 2006



Neues Treppenhaus