



Stadthaus am Schützenplatz, Dresden

Neubau eines Wohn- und Geschäftshauses, III. Bauabschnitt
Tragwerksplanung und Objektüberwachung



Straßenfassade (Bildquelle: planpartner architekten)

Bearbeiter Dr.-Ing. M. Hauer
Dipl.-Ing. H. Pliett
Dipl.-Ing. B. Hoche

Bauherr Columbus Bauprojekt GmbH
Bayreuther Straße 32
01187 Dresden

Planung planpartner architekten
Bayreuther Straße 32
01187 Dresden

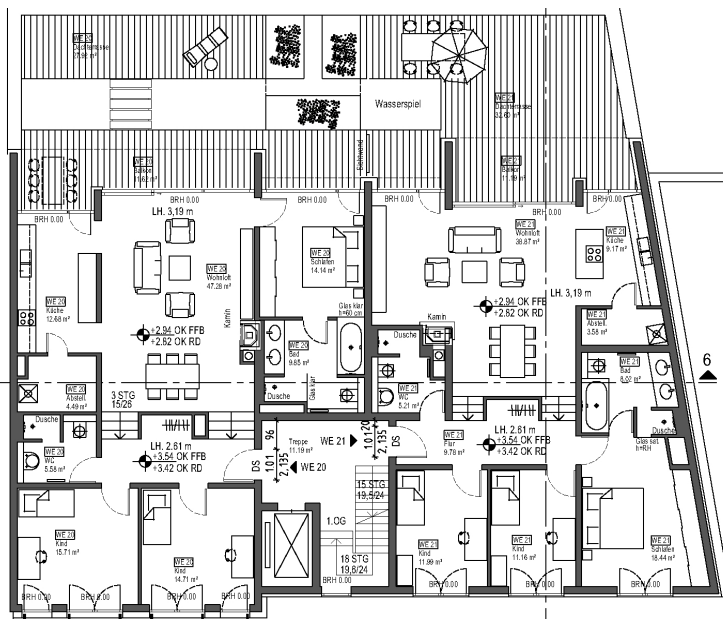
Besondere baukonstruktive und bautechnische Maßnahmen:

- Vollunterkellertes Gebäude, wobei die Gründung und die Umfassungswände des Untergeschosses als „weiße Wanne“ ausgebildet wurden
- Stahlbetonkonstruktion; geschossweise Abfangung der tragenden Wände für die jeweils individuell strukturierten Geschosse

III. Bauabschnitt

In kurzer Bauzeit entstand im Stadtzentrum Dresdens ein Stadthaus mit 10 Wohnlofts und Ladengeschäft.

Aufgabenstellung für die Tragwerksplanung war die Umsetzung anspruchsvoller Neubauplanung unter Berücksichtigung aller bauphysikalischen Erfordernisse.



Lageplan 1. Obergeschoss (Planauszug: planpartner architekten)

Bauzeit	2006 - 2007
BGF	ca. 2920 m ²
BRI	ca. 7895 m ³
Baukosten	ca. 2,5 Mio EUR



Büro für Baukonstruktionen