



Bad Cannstatt, Bezirksrathaus

Umbau und Instandsetzung · Tragwerksplanung, Objektüberwachung

Bearbeiter

Dipl.-Ing. S. Klein, Bauingenieur
Dr.-Ing. C. Pörtner, Bauingenieur
Dr.-Ing. R. Käpplein, Bauingenieur

Bauherr Stadt Stuttgart

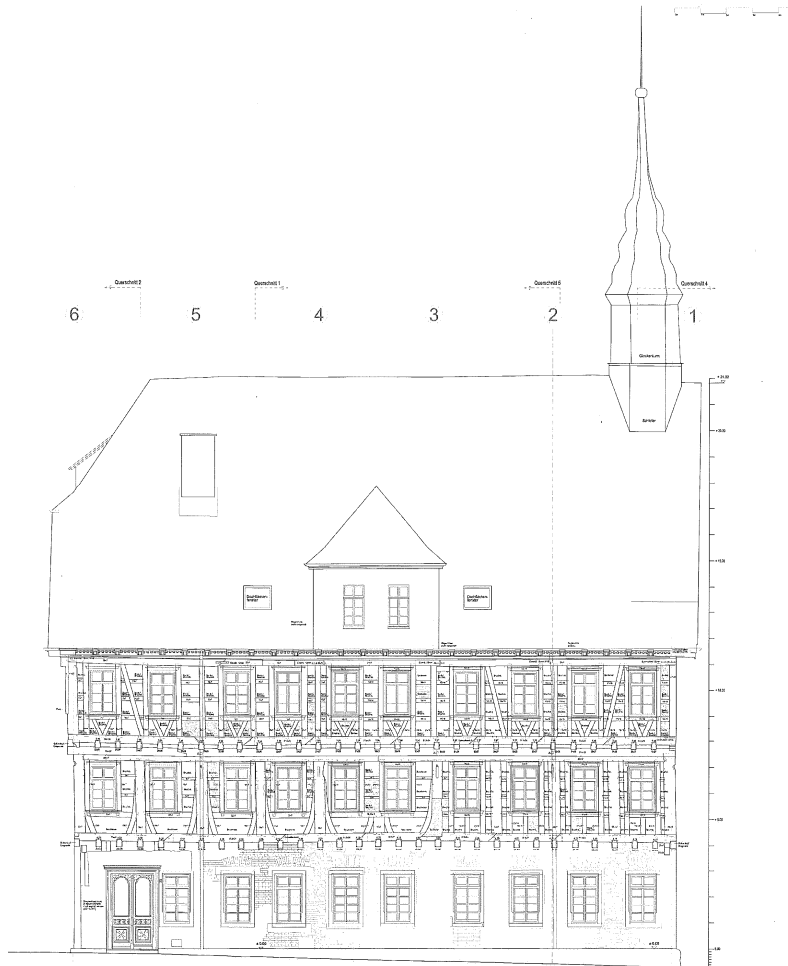
Bauzeit seit Okt. 2010

Das denkmalgeschützte alte Rathaus in Bad Cannstatt wurde 1491 erbaut – 1875 erfolgten umfangreiche Umgestaltungen und Instandsetzungsarbeiten. Das Gebäude stellt sich als dreigeschossiger Fachwerkbau mit massiven Außenwänden im Erdgeschoss dar. Das Dachtragwerk umfasst weitere drei Geschosse, besitzt im Osten einen Krüppelwalm. Über dem Westgiebel befindet sich ein Dachreiter. Die Abmessungen betragen im Grundriss etwa 23,5 m x 14,5 m. Die Traufe befindet sich in einer Höhe von etwa 12,0 m, der First etwa in einer Höhe von 22,5 m.

Anlass der Baumaßnahmen waren u.a. aktive Setzungen im Bereich über einer Doline in der SO-Ecke des Gebäudes. Das Maß bisheriger Setzungen beträgt etwa 70 cm. Im Zuge der Unterfangungs- und Nachgründungsarbeiten wurde das nicht bauzeitliche Treppenhaus der SO-Ecke auf ganzer Höhe rückgebaut. Über die Arbeiten zur Instandsetzung, zu Rück- und Umbauten hinaus, galt es Sicherheitsmängel im Bereich des Brandschutzes und der Installationen zu beheben.

Bauliche Maßnahmen

- Abfangkonstruktion im Bereich der Fundamentierung in Spannbetonbauweise
- Bereichsweise, abschnittsweise Nachgründungen
- Integrieren eines neuen Treppenhauses oberhalb der Doline in Leichtbetonbauweise.
- Einbau eines alle Geschosse erschließenden Aufzugschachtes in Stahlbetonbauweise
- Einbau einer Stahlbetonwanne in WU-Bauweise für Installationen / Haustechnik
- Umfangreiche Rückbauarbeiten nicht bauzeitlicher, tragender Wände
- Umfangreiche Reparaturarbeiten am Fachwerk und an Holzbalkendeckensystemen
- Zimmermannsmäßige Reparaturen und Ertüchtigungen im Bereich des Dachtragwerks
- Abfangkonstruktion für die Lasten aus dem Dachreiter
- Außergewöhnliche Bauzustände
- Steuern und Begleiten von Untersuchungen zu Festigkeiten senkrecht zur Faserrichtung verwendeter Hölzer



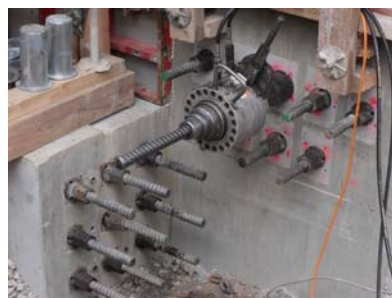
Ansicht von Norden



Ansicht von Südost (Rendering Architekturbüro Manderscheid Partnerschaft)



Bauzustand „Rückbau des nicht bauzeitlichen Treppenhauses in der SO-Ecke“



Detail Spannbeton mit Hydraulik



Blick in einen Teil des Dachgeschosses